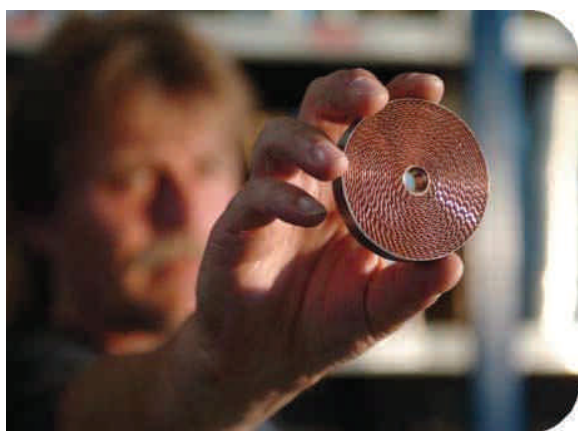


MAINTENANCE DES ARRETE-FLAMMES = SECURITE DE VOS INSTALLATIONS

Avez-vous pensé à la maintenance de vos arrête-flammes ?



- Responsables maintenance
- Personnel de la maintenance
- Directeurs techniques

Vous êtes concernés !!!

POURQUOI REALISER UNE MAINTENANCE ?

Le bon fonctionnement et la performance de vos installations dépendent de l'entretien des appareils installés.

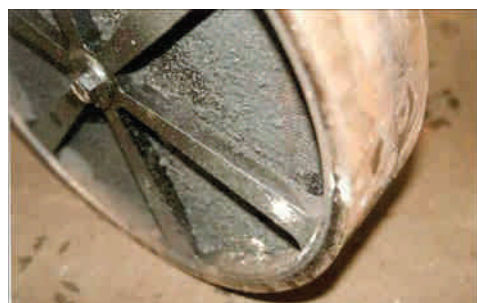
SID STEIBLE, filiale française du groupe PROTEGO - le leader mondial des fabricants d'arrête-flammes - préconise une **maintenance régulière**. Celle-ci doit être réalisée **tous les 6 mois** et consiste à vérifier le **niveau de colmatage des disques**.

Une maintenance suivie vous assure **PERENNITE, FIABILITE** du process et **ECONOMIE** pour vos installations.

ENJEUX ET RISQUES EN CAS D'ABSENCE DE MAINTENANCE

Négliger la maintenance de vos équipements arrête-flammes peut entraîner les risques suivants :

- **Encrassement des disques arrête-flammes** (voir ci-contre)
 - nécessité de remplacer le disque
 - pas d'économie
- **Augmentation des pertes de charge**
 - dysfonctionnement du process par augmentation de la pression
 - rupture des équipements



Exemple de disque arrête-flammes colmaté.

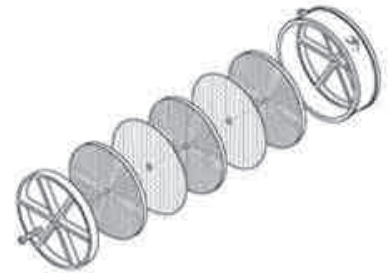
MAINTENANCE : COMMENT FAIRE ?

■ Mode d'emploi

1. Pour procéder à la maintenance, il vous faut :
 - Souffler le disque arrête-flammes à l'aide d'un compresseur
 - Nettoyer le disque arrête-flammes en le faisant tremper dans un solvant compatible avec les particules sales du disque.
 A noter qu'il est nécessaire de bien sécher le disque avant de le réinstaller.

2. Pour nos appareils munis d'une trappe de visite, procéder de la manière suivante :

- Dévisser les boulons.
- Ouvrir la trappe.
- Sortir la cage de maintien contenant les disques.
- Nettoyer les disques comme expliqué en 1.

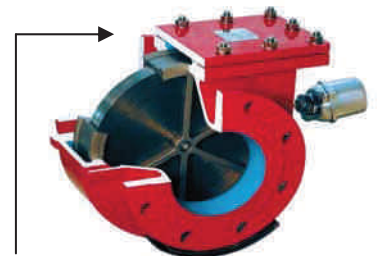


Disques arrête-flammes et cage de maintien.

■ Une maintenance facilitée

Grâce aux trappes de visite et l'accessibilité rapide des éléments fonctionnels, la maintenance de vos appareils est plus facile à réaliser.

L'empilement unitaire des disques arrête-flammes bloqués dans une cage de maintien permet le changement éventuel d'une seule pièce et non d'un bloc de disques.



Trappe de visite

■ Le bon réflexe à avoir si...

...vous constatez, après nettoyage, que près de 30% du disque reste colmaté ou que la couleur du disque a changé → il faut changer le disque.

... un retour de flamme, une déflagration, une détonation ou une combustion stabilisée ont été enregistrées → le dispositif entier est à contrôler et l'unité arrête-flammes complète est à changer.

Pensez à vous munir du numéro de série, indispensable pour toute commande de pièces détachées. Contactez-nous pour toute information complémentaire.

Pour plus d'informations, contactez-nous !

MAINTENANCE DES SOUPAPES = SECURITE + ECONOMIE

Avez-vous pensé à la maintenance de vos soupapes ?



- Responsables maintenance
- Personnel de la maintenance
- Directeurs techniques

Vous êtes concernés !!!

POURQUOI REALISER UNE MAINTENANCE ?

Le bon fonctionnement et la performance de vos installations dépendent de l'entretien des appareils installés.

Les soupapes basse pression sont des dispositifs actifs soumis à l'**usure mécanique**. En conservant l'étanchéité de vos soupapes, vous continuez à limiter l'évaporation de vos produits, ce qui entraînera une baisse des coûts et la sécurisation de vos installations

SID STEIBLE, filiale française du groupe PROTEGO - le leader mondial des fabricants d'arrête-flammes, préconise une **maintenance régulière**. Celle-ci doit être réalisée tous **les ans** pour des produits dits « propres » (solvants, alcools, carburants...) et tous **les 6 mois** pour des produits contenant des impuretés ou bien des substances polymérisantes. La maintenance consiste à vérifier l'**état d'usure des clapets et l'encrassement de l'équipement**.

Une maintenance suivie vous assure **PERENNITE, FIABILITE** du process et **ECONOMIE** pour vos installations.



ENJEUX ET RISQUES EN CAS D'ABSENCE DE MAINTENANCE

Vous l'aurez compris, la révision et l'entretien régulier des appareils sont indispensables pour garantir un parfait fonctionnement.

En l'absence de maintenance votre équipement pourra se détériorer et son étanchéité sera réduite entraînant ainsi une hausse des coûts, une baisse de la sécurité de vos installations et par conséquent de votre personnel !



MAINTENANCE : COMMENT FAIRE ?

■ Mode d'emploi

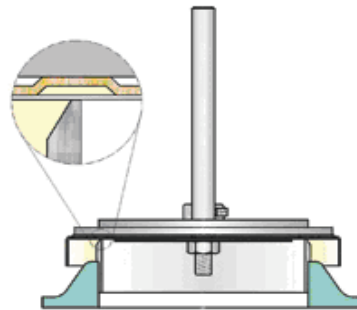
Pour procéder à la maintenance de vos soupapes, vous devez :

- Enlever le couvercle
- Sortir le disque
- Vérifier la propreté et l'état des surfaces d'étanchéité et éléments de guidage
- Vérifier les joints
- Nettoyer le siège
- Replacer l'ensemble
- Si pièce défectueuse : à changer

■ Le bon réflexe à avoir si...

... les éléments fonctionnels présentent des signes de détérioration : les remplacer rapidement.

Si les pièces en contact sont détériorées, l'étanchéité sera diminuée.



... une des pièces est défectueuse, nous vous recommandons (pour des raisons de maintenance et d'intégrité du système) de procéder à un **changement complet du dispositif** (siège, disque du clapet, joint, masse de tarage, élément de guidage). L'exception est possible pour le remplacement des joints qui peuvent être changés indépendamment.

Pensez à vous munir du **numéro de série**, indispensable pour toute commande de pièces détachées.

■ Recommandations

Nous attirons également votre attention sur **l'influence des conditions atmosphériques** quant aux performances des soupapes de respiration.

En effet dans certaines conditions de fonctionnement (présence de vapeur d'eau dans la phase vapeur du produit stocké, par exemple) et dans des conditions climatiques extrêmes (gel), des vapeurs de produit peuvent condenser dans la soupape très froide et des ponts de glace risquent de se former et de bloquer le clapet de soupape.

Ces risques doivent faire l'objet de mesures préventives, chauffage, isolation ou conception spécifique, destinées à empêcher la glace de se former. Contactez-nous, nous proposons des solutions adaptées.



Pour plus d'informations, contactez-nous !

Nouveaux dispositifs Protego®

UNE MAINTENANCE FACILE, RAPIDE & ECONOMIQUE



Pour les applications qui nécessitent un nettoyage fréquent des disques arrête-flammes.

Adaptables sur les arrête-flammes Protego® existants*.

Economisez du temps et de l'argent.

CHALLENGE

- Les dépôts et sédiments rendent difficile le démontage des disques arrête-flammes pour les nettoyer.

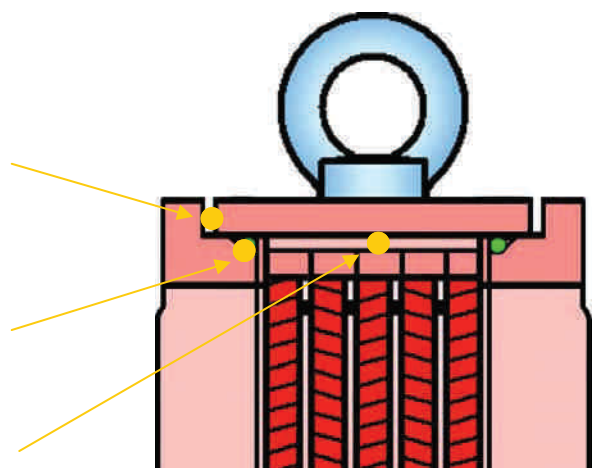


- Un espace optimisé le positionnement de la cage de maintien limitant les contraintes sur les disques, même si l'énergie est transmise aux disques arrête-flammes.
- Les joints forment un système isolé permettant d'assurer la fonction de l'arrête-flammes (protection contre les explosions).
- Un grand interstice entre le disque arrête-flammes et la cage de maintien facilite le retrait du disque arrête-flammes.

L'encrassement du disque arrête-flammes est néfaste au bon fonctionnement de votre appareil.

Une maintenance régulière est nécessaire.

Pensez-y !



SOLUTION

Protego[®] a développé un concept de maintenance :

- **FACILE**
- **RAPIDE**
- **ECONOMIQUE**



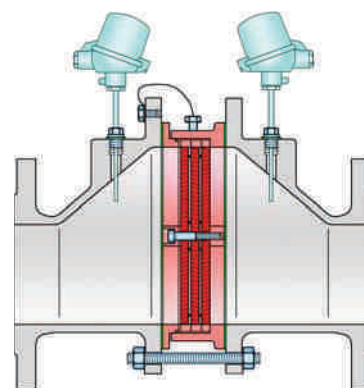
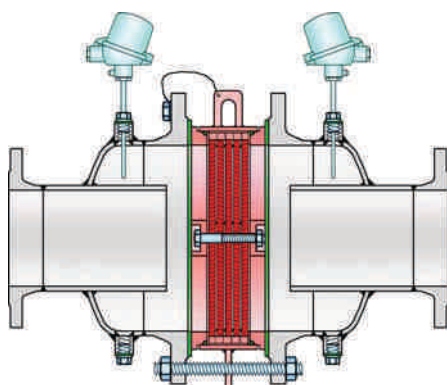
BENEFICES

- Le concept modulaire de l'unité arrête-flammes Protego[®] assure une procédure de maintenance simple.
- Les opérateurs sont capables d'intervenir sur les appareils de toutes tailles sans avoir besoin d'un équipement complémentaire.
- Les dégâts sur les disques liés aux opérations de montage et démontage des disques sont minimisés, voire éliminés.
- La réduction des coûts réalisée grâce à une **maintenance plus rapide et plus facile** permet un temps d'arrêt des installations plus court (→ **Economies**).

APPLICATIONS

Le concept de maintenance facile Protego[®] des unités arrête-flammes est spécialement dimensionné pour les **encrassements importants, substances polymérisantes et cristallisantes** qui requièrent une **maintenance fréquente** des disques arrête-flammes.

*Cela s'applique aux équipements Protego[®] : DA-SB, DA-UB, FA-I et FA-E.



Les équipements Protego[®] offrent les **coûts de maintenance et d'utilisation les plus faibles** et **sont adaptables sur les équipements existants**. Ce nouveau concept de **maintenance facile & rapide** vous assure de réaliser toujours plus **d'économies**.

Pour plus d'informations, contactez-nous !